



Arbeitsplan

Schuljahr 2017/18

1. Halbjahr

August

Montag	Dienstag	Mittwoch	Donnerstag	Freitag	Samstag	Sonntag
	1	2	3	4	5	6
7	8	9	10 1. Schultag nach den Sommerferien	11	12 10.00 Uhr Einschulung 	13
14	15 Fotograf Einschüler	16	17	18	19	20
21 	22 Projekt-	23 woche	24 „Zirkus“	25 	26	27
28 EA SEP	29 EA Kl. 3 / 4	30	31 Sportmotorik- Test Kl. 3 a/b			

September

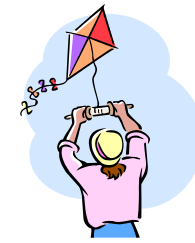


Montag	Dienstag	Mittwoch	Donnerstag	Freitag	Samstag	Sonntag
				1 Sportmotorik- Test Kl. 3 a/b	2	3
4	5	6 Wandertag Jg 2 Naturhof Zellewitz	7	8	9	10
11	12 Verkehrsprojekt SEP	13 Verkehrsprojekt 3/4	14	15	16	17
18	19	20 IB – Kinderfest Jg. 2	21	22	23	24
25	26	27 Wandertag Jg. 1	28	29	30	

Oktober

werden individuelle Termine vergeben!

Hinweis: Für Eltern-Lehrer-Gespräche



Montag	Dienstag	Mittwoch	Donnerstag	Freitag	Samstag	Sonntag
						1
2	3 „Tag der deutschen Einheit“	4	5 Herbst	6 ferien	7	8
9	10	11 bis	12 15.10.17	13	14	15
16	17	18	19 Herbstprojekttag mit Drachenfest	20	21	22
23 Schnupper- nachmittag Einschüler 2018	24	25	26	27	28	29
30 Ferien tag	31 Reformationstag					

November



Montag	Dienstag	Mittwoch	Donnerstag	Freitag	Samstag	Sonntag
		1	2	3	4	5
6 --- Kreativ	7 werk	8 statt	9 Klassen	10 3a / b ---	11	12
13	14	15	16	17	18	19
20	21	22	23	24	25	26
27	28	29	30			

Dezember



Montag	Dienstag	Mittwoch	Donnerstag	Freitag	Samstag	Sonntag
				1	2	3 1. Advent 
4	5	6	7	8	9	10 2. Advent 
11	12	13	14	15	16	17 3. Advent 
18 Weihnachtsprojekt/ Tag der offenen Tür	19	20 Theater MD KI. 4 a / b	21	22	23	24 4. Advent 
25	26 Ferien	27 zum	28 Jahres-	29 wechsel	30	31

Januar



Montag	Dienstag	Mittwoch	Donnerstag	Freitag	Samstag	Sonntag
1 bis	2 03.01.18	3	4	5	6 Feiertag	7
8	9	10	11	12	13	14
15	16 Schülerkonzert Kl. 4 a / b „Hänsel und Gretel“	17	18	19	20	21
22 Klassenkonferenzen SEP	23 Klassenkonferenzen 3 / 4	24	25	26	27	28
29	30	31				

2. Halbjahr

Februar



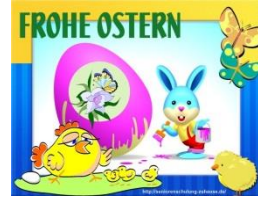
Montag	Dienstag	Mittwoch	Donnerstag	Freitag	Samstag	Sonntag
			1	2 Zeugnis- ausgabe / Kinobesuch	3	4
5 Winter	6 ferien	7 bis	8	9 9.2.18	10	11
12 Anmeldung Schulanfänger 2019 Rosenmontag Schulfasching	13 Anmeldung Schulanfänger 2019	14	15	16	17	18
19	20	21	22	23	24	25
26	27 Kreativwerkstatt Jg 2	28				

März



Montag	Dienstag	Mittwoch	Donnerstag	Freitag	Samstag	Sonntag
			1	2	3	4
5	6	7	8	9	10	11
12	13	14	15	16	17	18
19	20	21	22	23	24	25
26	27 Oster-	28 ferien	29	30	31	

April



Montag	Dienstag	Mittwoch	Donnerstag	Freitag	Samstag	Sonntag
						1 Ostersonntag 
2 ⇒ unterrichtsfrei Ostermontag	3	4 Mitmachoper „Die Zauberflöte“ (alle Klassen) an der Schule	5	6	7	8
9	10	11	12	13	14	15
16	17	18 Wandertag Jg. 3 Naturhof Zellewitz Abschluss	19 fahrt	20 Kl. 4b	21	22
23 ---	24 Ab-	25 schluss	26 fahrt	27 Kl. 4a	28	29
30 Ferienstag						

Mai



Montag	Dienstag	Mittwoch	Donnerstag	Freitag	Samstag	Sonntag
	1 Feiertag	2	3 Vergleichsarbeit Ma Jg 3	4	5	6
7 ★ ---- Europa	8 ★ projekt	9 ★  Europatag woche ---- Nimmerland- Theater	10	11	22	13
14	15 Pfingst-	16	17 ferien	18	19	20
21 ⇒ unterrichtsfrei Pfingstmontag	22	23	24	25	26	27
28	29	30	31 Zentrale Klassen- arbeit D Jg 4			

Juni



Montag	Dienstag	Mittwoch	Donnerstag	Freitag	Samstag	Sonntag
				1	2	3
4 Radfahrprüfung Jg 4	5	6 Sportfest	7	8	9	10
11 Klassenkonferenzen SEP	12 Klassenkonferenzen SEP	13	14	15	16	17
18	19	20	21 Abschlussfahrt LG Wien	22 Abschlussfahrt LG Wien	23	24
25 Schulwandertag Abenteuerspielplatz Neu Königsau	26 <i>Verabschiedung Kl. 4 a/b</i>	27 Zeugnis- ausgabe	28	29	30	

Juli



Montag	Dienstag	Mittwoch	Donnerstag	Freitag	Samstag	Sonntag
						1
2 Sommer	3 ferien	4 bis	5 8.8.18	6	7	8
9	10	11	12	13	14	15
16	17	18	19	20	21	22
23	24	25	26	27	28	29
30	31					